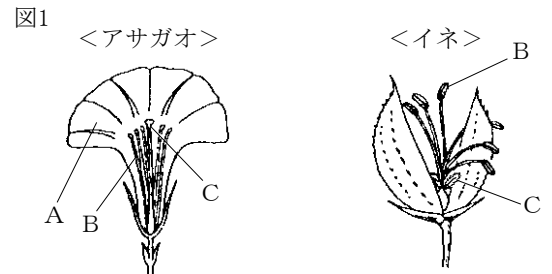




1 図1は、アサガオとイネの花のつくりを表したものです。これについて、次の問いに答えなさい。



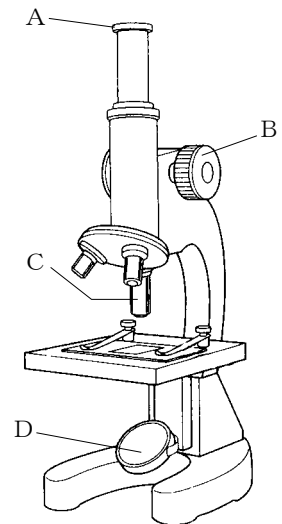
- (1) 図1のA～Cの部分の名前をそれぞれ答えなさい。
- (2) アサガオの花とちがって、図1のB・Cがべつべつの花についている植物を、次のア～オのうちからすべて選んで、記号で答えなさい。

ア ヘチマ            イ コムギ            ウ サクラ  
エ アブラナ        オ カボチャ

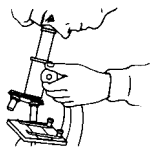
(3) 次の問いに答えなさい。

- ① 図2のけんび鏡のA～Dの名前を答えなさい。
- ② 次のア～エの図は、けんび鏡の使い方をあらわしたものです。正しい順にならべかえなさい。

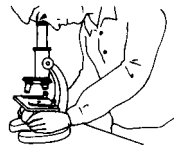
図2



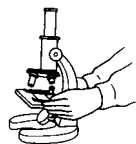
ア  
Aをのぞきながら  
Bを回し、Cとプレパ  
ラートの間をはなしていく。



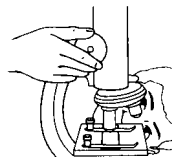
イ  
Dの向きを変えて  
明るく見えるよう  
にする。



ウ  
プレパラートを  
ステージにおく



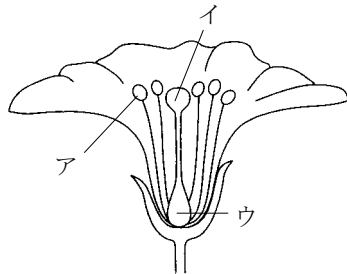
エ  
横から見ながらBを回し、  
Cとプレパラートの間を近づける。



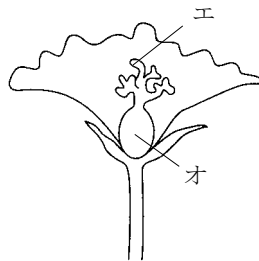
(1)	A	
	B	
	C	
(2)		
(3)	A	
	B	
	C	
	D	
②	→      →      →	



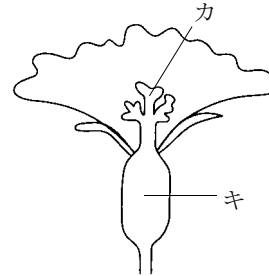
2 図は、アサガオとヘチマの花のつくりを表しています。これについて、次の問いに答えなさい。



<アサガオ>



<ヘチマ>



(1) アサガオの花粉とヘチマの花粉を表しているものを、次のア～オのうちからそれぞれ選んで、記号で答えなさい。

ア



イ



ウ



エ



オ



(2) アサガオのアと同じはたらきをするものを、ヘチマのエ～キのうちから選んで、記号で答えなさい。

(3) アサガオのア～ウ、ヘチマのエ～キのうちから、実になる部分をそれぞれ選んで、記号で答えなさい。

(4) まもなくさきそうなアサガオの花を使って、次のような実験をしました。

- A ふくろをかけておく。
- B おしべをとって、ふくろをかけておく。
- C おしべをとって、ふくろをかけないでおく。

① A～Cは、このあとどうなりますか。次のア～ウからそれぞれ選んで、記号で答えなさい。

- ア 実にならない。
- イ 実になる。
- ウ 実になるときと、ならないときがある。

② Aが①のような結果になるのはなぜですか。次のア～オのうちから選んで、記号で答えなさい。

- ア アサガオの花粉は、虫によって運ばれるから。
- イ アサガオの花粉は、風によって運ばれるから。
- ウ アサガオの花粉は、花がさくとき、ひとりでにめしべにつくから。
- エ 光があたらないから。
- オ 空気が入らないから。

(1)	アサガオ	
	ヘチマ	
(2)		
(3)	アサガオ	
	ヘチマ	
(4)	A	
	B	
	C	
②		