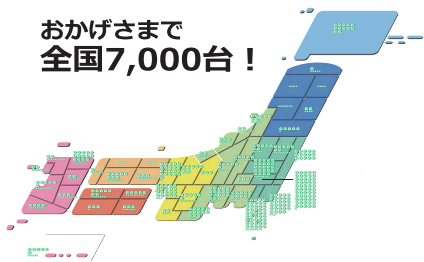


渡辺私塾 荒町教室

栃木県 真岡市

eトレ導入 2009年5月

おかげさまで
全国7,000台!



エルソフト(株) eサポート
〒160-0022
東京都新宿区新宿2-15-22
Landwork 新宿ビル2F

eトレでの反復学習で 苦手科目を克服し、 地元のトップ校に首席合格!

栃木県真岡市で、長年地元で密着した一斉指導を続けている渡辺私塾荒町教室。個別対応の必要性を感じ、eトレを活用した個別指導クラスを12年前に開設して、個々の学力に応じた柔軟な指導を行っています。

新型コロナウイルス感染症による休校期間中の対応と、この夏の講習実施方法を中心に、渡辺佳寛塾長と、奥様でeトレ担当の渡辺佳子先生にお話を伺いました。



▲渡辺佳子 先生 ▲渡辺佳寛 塾長

一斉指導で消化不良のある生徒に 向き合おうとeトレでの個別指導を開始

— eトレ導入のきっかけを教えてください。 —
当塾は1980年の開塾以来、小中学生を対象とした一斉指導を行っています。一斉指導は全員に同一内容を指導するためどうしても授業についていけない生徒が出てきてしまいます。そういった生徒には個別に指導する必要性を感じたこと、また当時、個別対応というニーズが地域で高まっていたこともあり、個別指導を新たに始めることにしました。

個別指導という、1人の生徒に先生が付っきりで指導するというイメージがありますが、1から10まですべて教えてしまうと生徒の自立心が育たず、学力も伸びないのであるという心配がありました。そこで、基本は自分で勉強を進めつつ、質問したいときにすぐ近くに先生がいるような学習環境を提供できないかと考



▲教室外観 (本館)

また卒業生の高校生も受け入れてあります。高校生の場合は、場所と材料を提供する『自習』という形で学習しています。中学生時代にWACLSで学習してきた生徒たちなので、eトレでの学習方法をしっかり理解できており、自習もスムーズです。解説映像も付いたので、今後は教室内で視聴できる環境も

整えていこうと考えています。
— 学年混在にすることで、集中して学習できる環境に
WACLSクラスの様子はいかがですか。 —
普段一斉指導しか見ていない私(渡辺塾長)からすると不思議な雰囲気ですね。小中学生が仲良くしつつも、授業となると集中して学習しています。低学年の生徒は先輩の背中を見て自分も頑張ろうとプリントに取り組んでいますし、上級生は下級生にアドバイスをしながら、お手本になろうと真面目にやっています。双方に良い効果があり、コミュニケーション力も上がっているようです。



▲WACLSクラスは別館で実施しています

— eトレを詳しく教えてください。 —
eトレを紹介されました。パソコンから無限にプリントを出せるということは、やりたいだけ勉強ができるじゃないか!と非常に魅力的に感じました。考えていた環境にもピッタリな学習ツールだと思い、導入を決めました。eトレをWACLS(WA(渡辺私塾・C(Computer)・L(Learning)・S(System))ワクルス)という名称で実施しており、もう12年目になります。

曜日・時間・教科を 自由に選択できるeトレクラス 個別対応が可能となり、退塾者も減少

— WACLSクラスについて詳しく教えてください。 —
小中学生が学年混在で、月曜から金曜の19時半〜20時半と20時45分〜21時45分の2つの時間帯で実施しています。曜日・時間だけではなく、科目も自由に選択することができ、欠席の場合は振替も可能なので、自由度が高いです。その分、自分でどのように勉強を進めていくか考えなければいけないので、生徒の自立心も自然と育まれます。

全体を管理する監督者がいる中、生徒3〜4人に対しチューターが1人巡回しながら、指導や質問対応を行っています。WACLS単独での受講だけでなく、英数は一斉指導を受けながら「理社国の学習もしたい」という意識の高い生徒の受講も多いため、また、WACLSクラスを開講してから、一斉指導についていけない生徒に合わせた対応ができるようになり、退塾者も減りましたね。



また卒業生の高校生も受け入れてあります。高校生の場合は、場所と材料を提供する『自習』という形で学習しています。中学生時代にWACLSで学習してきた生徒たちなので、eトレでの学習方法をしっかり理解できており、自習もスムーズです。解説映像も付いたので、今後は教室内で視聴できる環境も

またオンラインを活用することで通えない生徒への対応ができるのではないかと、というビジョンが見えました。
— 短期間の夏休みを効率的に過ごす
オンライン講習
— 今年の夏期講習はどのように実施する予定ですか。 —
現時点で、栃木県の高校入試は日程内容ともに、変更は発表されていません。短い夏休みを有効に活用すべく、休校期間中に得たノウハウを活かし、オンラインでの一斉指導を実施します。昼間の時間帯を利用して全学年の復習をし、夜は通常の授業を行います。中3生は、理社国は1クラスですが、英数はレベル別の2クラス編成で、連続10日間みっちり指導します。中1・2生は部活動等の都合もあり、短期4日間で講習を行います。



4日間で講習を行います。WACLSクラスとは別日程で夏期講習を行います。オンラインではなく、通常の対面形式で実施予定です。
— eトレの良いところを教えてください。 —
生徒のレベルに合わせた学習ができることです。勉強が苦手な生徒であれば、ステップやリトライプリントを繰り返し学習できます。意欲が高く学力もある生徒であれば、チャレンジやテスト対策プリントで力試しもできます。みんながつまずくような単元でも、入門シリーズなど基礎的な学習をしやすいうプリントが用意されているので、eトレはオンラインならではの教材だと思えます。これなら、チューターの指示に従って勉強していけば、必ず成績は伸びますね。

コロナに負けない塾運営 eトレとZoomで、 個別対応をオンラインで実現

— 新型コロナウイルス感染症による休校期間中は、どのような対応をされましたか。 —
緊急事態宣言後はYouTubeに講義動画をアップするなどの対応を行いました。しかしながら、一方通行のため生徒からの生の反応がなく、本当に理解できているのか、学力低下だけでなく勉強に対する意識の低下も進んでいるのではないかと不安がありました。

そこでZoomを使ったオンラインでの授業を開始しました。双方向のオンライン授業として実施したので、授業中に生徒を指名して質問もできます。家庭にいなからもう指名されるか分からないという緊張感が生まれ、保護者の方からはお子さんが側にいる安心感、実際にどのような授業を行っているのかが見ることができると大変好評でした。WACLSクラスでも、生徒ごとにプリントを事前に送付した上でZoomを使ったオンライン演習指導を行いました。通常指導と同様に、生徒3〜4人に対して講師1人が対応する環境を整えたので、スムーズに行えました。また、コロナ禍で地元に戻っていた、東北大学医学部に通う卒業生にも指導をお願いできたことも大きかったです。今後も、遠方の優秀な卒業生に指導をお願いできるのではないかと

eトレで苦手科目の演習を続けて、 トップ高校に首席合格!

— eトレの良いところを教えてください。 —
生徒のレベルに合わせた学習ができることです。勉強が苦手な生徒であれば、ステップやリトライプリントを繰り返し学習できます。意欲が高く学力もある生徒であれば、チャレンジやテスト対策プリントで力試しもできます。みんながつまずくような単元でも、入門シリーズなど基礎的な学習をしやすいうプリントが用意されているので、eトレはオンラインならではの教材だと思えます。これなら、チューターの指示に従って勉強していけば、必ず成績は伸びますね。

またピンポイントで苦手科目の強化をしたいときにも役立っています。社会だけがどうしても苦手だった生徒は、中3の夏休みに繰り返し「歴史」「地理」のプリントを解き、9月からは「公民」と記述対策に徹底して取り組んだところ、見事地元のトップ高校に首席で合格できました。全科目まんべんなくではなく、個々のニーズに合わせてるので本当に使い勝手が良いですね。
— この春から教科化した小学英語の指導はいかがですか。 —
教科化することから、学年が上がる前から問い合わせは非常に多かったです。小5・小6英語は、教科書準拠のテキストを使ったり、学校に合わせた指導に切り替えて、4技能聞く、話す、読む、書くのうち「読む」「書く」を中心に指導しています。小5英語では、eトレの教科書準拠版を使って授業を行っています。ターゲット文に英語の読み方や意味もしっかり記されています。英語の文のつくりと、和文のつくりの違いもひと目で分かるので、とても指導に使いやすいです。小6英語でもさっそく活用してみようと思えます。
— eトレの良さをあらためて周知することで、成績向上と収益アップの両立を目指す
最後に、今後の意気込みをお願いします。 —
eトレは、生徒がしっかり取り組んでくれれば、本当に効果の出るシステムだと思っています。生徒が本気で取り組みたい、保護者が取り組ませたいと思わせるために、eトレをもっとうまく活用して、良さをもっと浸透させていく取り組みを考えていきます。また、生徒の成績向上を実現しつつ収益を上げるために、1人のチューターに対する最適な生徒人数を模索していきたいと思っています。

教室データ
渡辺私塾荒町教室
住所/栃木県真岡市
指導対象/小学生・中学生・高校生
指導形態/一斉指導・個別指導
URL/http://www.watanabe-shijuku.com

1学期の遅れを取り戻せ

【eトレを活用】2学期からの指導強化のご提案

新型コロナウイルス感染症による緊急事態宣言が解除され、2か月間の学習の遅れを取り戻そうと、学校ではいつも以上のスピードで授業が行われています。さらに、ほとんどの自治体では夏休みが短縮されるため、例年のように夏期講習で1学期の復習を行う、また中学3年生であれば入試に向けた復習をしっかりと行うことが難しい状況にあります。学力格差はますます広がり、取り残されてしまう生徒が多くなることが予想されます。そこで2学期からは、通常の指導にプラスしてeトレsaを活用し、夏に取り戻しきれなかった学習の遅れを効率良くフォローしていきましょう。



『演習指導』の強化 通常の指導 + eトレ自立型学習コース

- ▶ 復習用の演習時間を別途設け、広範囲を効率良く学習
- ▶ 復習を終えたら、通常指導の演習を目的とした授業として設置
- ▶ 18万ページ100万題のデータベースで、さまざまな習熟度の生徒にしっかり個別対応

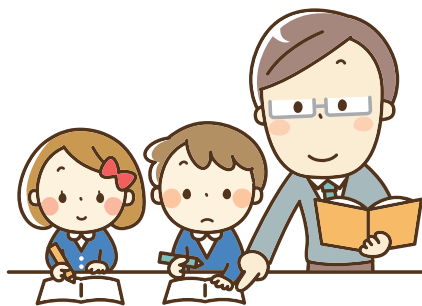
通常の授業にプラスして、復習を目的としたeトレ自立型学習コースを別途設け、学習の遅れを取り戻しましょう。eトレなら、板書代わりの詳しい解説プリント「ラーニング」が生徒の自立型学習をサポートするので、先生1人でも10~15人程度の自立型学習に対応できます。

また復習を終えた段階で、通常の指導のアウトプットを中心に行う演習授業として運用を始めましょう。『演習』に特化した授業を実施することで、生徒の確実な学力アップにつながります。成績を伸ばしたいという生徒や保護者のニーズをしっかりとらみ、より満足度を高められます。

◎時間割・料金例

時間	月	火	水	木	金	土	回数	小学生	中学生	高校生
15:00~15:50	-	-	-	-	-	○	週1回	2,800円	3,200円	4,000円
16:00~16:50	○	○	○	○	○	○	週2回	5,300円	6,100円	7,700円
17:00~17:50	○	○	○	○	○	○	週3回	7,500円	8,700円	11,100円
18:00~18:50	○	○	○	○	○	○	週4回	9,500円	11,100円	14,300円
19:00~19:50	○	○	○	○	○	-	無制限	13,000円	15,000円	18,000円

▲学年・科目に関係なく日程を組めるので、生徒は曜日や時間を自由に選んで受講することができます。 ▲回数に応じて割安にすることで、より多くの受講を促します。



プラス 家庭学習の充実には eトレnet がおすすめ! 詳しくは eトレHPへ



より詳しい『2学期からのeトレ活用法』は、ホームページで7月下旬公開予定です

新型コロナウイルス第2波に備えた対策に

緊急事態宣言や外出の自粛が解除され、東京では経済活動の再開とともに100名を超える感染者数が連日報告されています(7月3日現在)。秋以降には東京だけでなく、全国規模での集団感染が再び起こるのでは、と懸念されています。そこで第2波に備えた指導として、eトレnetを活用したオンライン指導をご提案します。



自宅にしながら『個別指導』 eトレnetとZoomを併用したオンライン指導



eトレnetで新しい塾の形を!

- ▶ 個別のカリキュラムを配信することで、オンラインでも個別対応
- ▶ 人数を絞った指導で、個別指導さながらの手厚いフォローを可能に
- ▶ 先生が近くにいないことで、生徒の自立感もアップ

新型コロナウイルスにより、教室での3密を懸念される保護者の方も多いと思います。そこで、eトレnetとZoomを併用したオンライン指導で家庭学習のサポートし、保護者に安心感を与えましょう。eトレnetは個別にカリキュラムを配信することができるので、生徒はより効率的な学習を行え、自宅での学習でも遅れを回避できます。

オンラインで対応する人数を3~5人と絞ることで、ラーニングの重要事項についての解説や、質問対応の時間を一人ひとりに多く割くことができ、家庭にしながら個別指導を実現できます。

「家庭にいる時間 = 塾にいる時間」となる演習スタイルは、保護者から見て間違いなく魅力的に映ります。



【まだ間に合います!】

eトレsa・eトレnetをお試しいただくチャンス

ご利用期間 7月10日(金)~8月31日(月)

50日間限定プラン

eトレ 夏パック &

今夏限りの特別実施

eトレnet 夏パック

50日使っても料金は1か月分だけ、さらに初期費用無料のスペシャルパッケージ

オンライン指導にぴったりのeトレnetを、通常の10倍プリントが使える特別パックでご案内

eトレ 無料体験実施中!

- 1 使い方や活用法を聞く
教室で使ってみる
デモ・体験会
- 2 試しに使ってみる
トライアルキット
- 3 プリントを実際に見る
プリントサンプル

ホームページよりお申し込みください。

eトレ

検索

■ eトレに関するお問い合わせは、お近くの教育開発出版(株)各営業所でも受け付けております。

エルソフト株式会社 eサポート

TEL 050-3822-5800 (平日 10:00 ~ 18:00)

E-MAIL info@e-tj.net

HP http://e-tr.jp



お役立ち情報満載!

教育開発出版株式会社
KYO-KAI www.kyo-kai.co.jp

本社 〒168-0073 東京都杉並区下高井戸1-39-12 ☎03(3304)5291