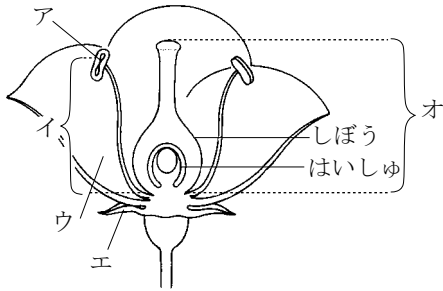


次の問いに答えなさい。

(1) 図1は、花のつくりを表したものです。ア～オの部分の名前を答えなさい。

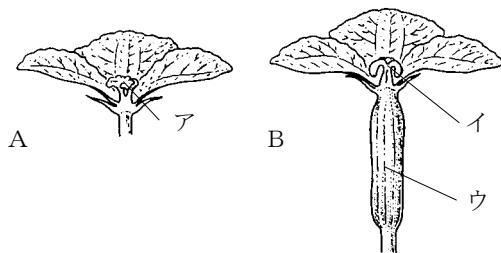
図1



(1)	ア	
	イ	
	ウ	
	エ	
	オ	

(2) 図2のへちまの花について、次の問いに答えなさい。

図2



(2)	①	ア	
		イ	
		ウ	
	②	ア	
		イ	
	③		

① 図2のア～ウの部分の名前を答えなさい。

② アサガオの花のつくりとくらべたとき、どのようなことがいえますか。次のア、イにあてはまることばをそれぞれ答えなさい。

アサガオの花には、1つの花に(ア)と(イ)がそろっているが、へちまの花には、(ア)か(イ)の一方しかない。

③ へちまはめばなに実ができます。A・Bのうち、めばなはどちらですか。



(3) 図3を見て次の問いに答えなさい。

- ① 図3の器具の名前を答えなさい。
- ② ア～エの名前を次から選んで、答えなさい。

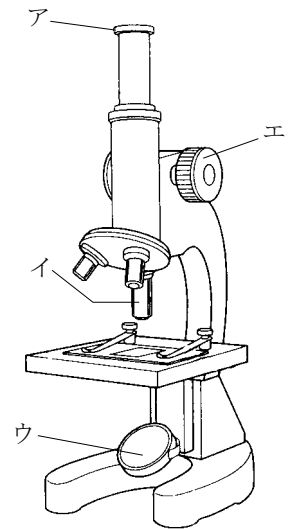
調節ねじ 反しや鏡 対物レンズ 接眼レンズ

- ③ はじめに、高い倍りつ、低い倍りつのうち、どちらから先に観察しますか。
- ④ ピントを合わせる方法について、次の(ア)～(ウ)にあてはまることばを、あとから選んで、答えなさい。

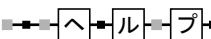
ピントを合わせるときは、はじめに(ア)から見ながら、イのレンズとプレパラートを(イ)ておき、アのレンズをのぞいて(ウ)ながらピントを合わせるようにする。

はなし 接眼レンズ 横 近づけ 上

図3



①		
	ア	
②	イ	
	ウ	
(3)	エ	
③		
④	ア	
	イ	
	ウ	



- (1) 花のつくりは、何度も見てしっかり覚えよう。
- (2) ② アサガオの花とへチマの花のちがいを思い出してみよう。
 - ③ めばなにはしぼうがあり、成長して実になります。
- (3) ② けんび鏡の部分の名前を覚えよう。
 - ③ 広いはんいを見ることができるのは、高い倍りつ、低い倍りつのどちらかな。
 - ④ けんび鏡の使い方をきちんと覚えよう。